

YUFE's Joint Bachelor in

Urban Sustainability Studies



Licencjat
dyplomowany
przez 7 europejskich
uczelni!



Co-funded by
the European Union



UNIWERSYTET
MIKOŁAJA KOPERNIKA
W TORUNIU

Spis treści

Kształtuj świat, w którym chcesz żyć!	02
Poznaj nasze uniwersytety partnerskie	03
Struktura programu	06
Jak to działa w praktyce?	07
Chcesz przykładu?	10
Co po studiach?	11
Praca po studiach	12
Studenci o YUFE	13
Wybierz UMK	14
Kryteria przyjęcia	15
Planowanie studiów	16
Jak aplikować?	16

Kształtuj świat, w którym chcesz żyć!

W zurbanizowanym świecie zarówno miasta, jak i obszary wiejskie mają kluczowe znaczenie dla zrównoważonej przyszłości. Studia licencjackie o zrównoważonym rozwoju miast, zaprojektowane przez sojusz Young Universities for the Future of Europe (YUFE), oferują innowacyjną, interdyscyplinarną edukację, która pozwala stawić czoła rzeczywistym wyzwaniom. Dostosuj swój program, odkrywaj różnorodne krajobrazy i kultury i zostań liderem w zakresie zrównoważonego rozwoju miast w całej Europie dzięki YUFE!

W ciągu 3 lat będziesz kształtować swoją ścieżkę edukacyjną tak, aby dopasować ją do swoich mocnych stron i zainteresowań. Na pierwszym roku zdobędziesz niezbędne umiejętności na początkowym uniwersytecie. Na drugim i trzecim roku możesz spersonalizować swoje studia, wybierając różne zestawy kursów (Minors) za granicą. Studia licencjackie kończą się uzyskaniem dyplomu przyznawanego przez 7 europejskich uniwersytetów.

W trakcie studiów licencjackich studenci i studentki współpracują na arenie międzynarodowej z nauczycielami i instytucjami, aby rozwiązywać rzeczywiste problemy w kreatywnym, różnorodnym i interaktywnym otoczeniu. Dzięki wkładowi 10 europejskich uniwersytetów, z których każdy jest partnerem YUFE (7 partnerów dyplomujących i 3 partnerów mobilnościowych), program oferuje zróżnicowane spojrzenie na kwestie zrównoważonego rozwoju w środowisku miejskim i wiejskim!



YUFE's Joint Bachelor in Urban Sustainability Studies możesz rozpocząć na Uniwersytecie Mikołaja Kopernika w Toruniu. Zajęcia będą prowadzone po angielsku.

Poznaj nasze uniwersytety partnerskie



YUFE to 10 dynamicznych europejskich uniwersytetów badawczych – połączyły one swoje siły, aby zaoferować unikalny program studiów licencjackich. Poznaj naszych partnerów:

Uniwersytet w Maastricht, Holandia
Miasto pełne historii, sztuki i wspaniałej architektury.



Uniwersytet Mikołaja Kopernika w Toruniu i Collegium Medicum w Bydgoszczy, Polska
Urzekające średniowieczne miasto wpisane na listę UNESCO i dynamiczne „miasto wody”, oba tętniące życiem studenckim.



Uniwersytet Carlosa III w Madrycie, Hiszpania
Energiczna, pełna pasji metropolia oferująca światowej klasy muzea oraz bogate życie nocne.



Uniwersytet w Bremie, Niemcy
Tętniące życiem miasto znane z morskiej historii, twórczego ducha i oszałamiającego ratusza.

Uniwersytet Sorbonne Nouvelle, Paryż, Francja
Miasto Świąteł, znane z kulturowych zabytków, światowej sławy muzeów i bogatej mieszanki kulturowej.



– uczelnie dyplomujące

Uniwersytet Cypryjski, Nikozja, Cypr
Historyczne miasto łączące różne kultury, gdzie starożytne ruiny spotykają się z nowoczesnym życiem.

Uniwersytet Wschodniej Finlandii, Joensuu, Finlandia
Wrota do zapierającej dech w piersiach natury, spokojnych jezior i rozległych lasów.



Uniwersytet Essex, Colchester, Wielka Brytania
Miasto przesiąknięte rzymską historią i studencką atmosferą.



Uniwersytet w Rijece, Chorwacja
Urzekające nadmorskie miasto szczyjące się oszałamiającą architekturą, bogatą historią morską i aktywną sceną kulturalną.



Uniwersytet w Antwerpii, Belgia
Historyczny klejnot znany z handlu diamentami, spuścizny artystycznej i uroczych kanałów.



Wszystkie uczelnie partnerskie oferują kursy w ramach programu!

**Uniwersytet w Maastricht,
Maastricht, Holandia**



**Uniwersytet Mikołaja Kopernika
w Toruniu, Polska**



**Uniwersytet Carlosa III w Madrycie,
Hiszpania**



**Uniwersytet w Bremie,
Niemcy**



**Uniwersytet Sorbonne Nouvelle,
Paryż, Francja**

Uniwersytet Cypryjski,
Nikozja, Cypr



Uniwersytet Wschodniej Finlandii,
Joensuu, Finlandia



Uniwersytet Essex, Colchester,
Wielka Brytania



Uniwersytet w Rijeci, Chorwacja



Uniwersytet w Antwerpii,
Belgia



Struktura programu

Na pierwszym roku możesz rozpocząć studia licencjackie na Uniwersytecie Mikołaja Kopernika w Toruniu (lub innej wybranej uczelni), aby poznać podstawy zrównoważonego rozwoju miast w trakcie kursów stacjonarnych i on-line.

Na dalszym etapie studiów spersonalizujesz swój program nauczania, wybierając spośród 20 różnych YUFE Minors – zestawów kursów poświęconych różnym aspektom zrównoważonego rozwoju. Możesz wybrać 3 takie moduły, z których 2 będą realizowane na innych uczelniach partnerskich. Pozwala to na stacjonarne studiowanie aż na 3 uniwersytetach oraz na uzyskanie unikatowego i zróżnicowanego doświadczenia. Wyjazdy są możliwe dzięki finansowaniu Erasmus, które pokrywa koszty studiowania za granicą.

Na zakończenie licencjatu studenci piszą prace licencjackie na uczelni, na której rozpoczęli studia.

R1	semestr 1	Podstawa programowa wspólna dla wszystkich uczelni	Kursy związane z umiejętnościami przedmiotowymi, badawczymi i transferowalnymi	60 ECTS
	semestr 2			
R2	semestr 3	Spersonalizowany program nauczania	YUFE Minor wybór 1	30 ECTS
	semestr 4		YUFE Minor wybór 2	30 ECTS
R3	semestr 5	Praca dyplomowa	YUFE Minor wybór 3	30 ECTS
	semestr 6		Badania nad pracą dyplomową i wybór zajęć fakultatywnych	30 ECTS



Uniwersytety w YUFE stosują w swoich programach studiów Europejski System Transferu i Akumulacji Punktów (ECTS). Roczna praca studenta na dziennych studiach odpowiada 60 punktom ECTS (około 30 punktów ECTS na semestr). Jeden punkt ECTS odpowiada 25-30 godzinom pracy studenta, do której zalicza się m.in. udział w zajęciach, przygotowanie projektów i nauka do egzaminów.

Jak to działa w praktyce?

Poznaj modelową ścieżkę w przypadku rozpoczęcia studiów na UMK:

Kursy na 1. i 2. semestrze:



Computer-assisted qualitative and quantitative data analysis



Occupational safety, health and ergonomics



Basics of urban economics and management



Urban geography and sociology



Complex systems theory



Introduction to urban sustainability



Contemporary urban developments



English in the city



Cities & citizens in European history



Science in response to anthropopressure-induced change



Research and academic development skills



Cycling in modern urban mobility

3., 4. i 5. semestr studiów:

Wybierasz 3 YUFE Minors, jeden na uczelni początkowej i dwa za granicą. Przy wyborze skorzystasz z porady doradcy akademickiego, który pomoże Ci skomponować program najlepiej odpowiadający Twoim planom i zainteresowaniom.








Moduły tematyczne, które możesz wybrać jesienią:

Uniwersytet Mikołaja Kopernika w Toruniu, Polska		Minor Urban Health & Wellbeing
Uniwersytet Sorbonne Nouvelle, Paryż, Francja		Minor Urban Ecology in Europe: Public Policies, Cultural Narratives
Uniwersytet w Antwerpii, Belgia		Minor Design and Perspectives on Heritage
Uniwersytet w Bremie, Niemcy		Minor Natural Sciences for Sustainability
Uniwersytet Karola III w Madrycie, Hiszpania		Minor Economic Development
Uniwersytet Cypryjski, Nikozja, Cypr		Minor Urban Environmental and Sustainability Education
Uniwersytet Wschodniej Finlandii, Joensuu, Finlandia		Minor Borders, Europe & Russia
Uniwersytet w Maastricht, Maastricht, Holandia		Minor Urban Sustainable Development
Uniwersytet w Rijece, Chorwacja		Minor Urban Inequality
Uniwersytet Essex, Colchester, Wielka Brytania		Minor Driving Change: Activism, Engagement and Communities
Uniwersytet Karola III w Madrycie, Hiszpania		Minor Smart Cities for Sustainable Culture
Uniwersytet Essex, Colchester, Wielka Brytania		Minor Societal Issues in a Contemporary World
Uniwersytet Wschodniej Finlandii, Joensuu, Finlandia		Minor Sustainable Business
Uniwersytet Karola III w Madrycie, Hiszpania		Minor Energy sustainability in the cities



Moduły tematyczne, które możesz wybrać wiosną:

Uniwersytet Essex, Colchester, Wielka Brytania		Minor Cities of Dreams and Nightmares
Uniwersytet Mikołaja Kopernika w Toruniu, Polska		Minor Sustainable Tourism
Uniwersytet w Antwerpii, Belgia		Minor Heritage and Perspectives on Design
Uniwersytet w Antwerpii, Belgia		Minor Cities & Urbanisation: Interdisciplinary Perspectives
Uniwersytet w Rijece, Chorwacja		Minor Urban Ecology
Uniwersytet w Maastricht, Holandia		Minor Urban Sustainable Development

Ostatni 6. semestr odbędzie się na uczelni początkowej, gdzie będziesz pracować nad swoją pracą dyplomową.

Chcesz przykładu?

1.

Wyobraź sobie studentkę rozpoczynającą studia na kierunku Urban Sustainability Studies w Toruniu.



2.

Po pierwszym roku studiów, ze względu na zainteresowanie ekologicznym aspektem studiów, wyjeżdża na moduł tematyczny Ecology in Europe: Public Policies, Cultural Narratives.



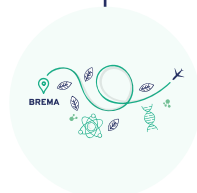
3.

W semestrze wiosennym na drugim roku wraca do Polski, aby zrealizować moduł dotyczący zrównoważonej turystyki.



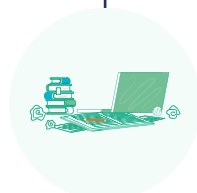
4.

Po rozpoczęciu trzeciego roku wyjeżdża do Bremy, aby studiować nauki przyrodnicze na rzecz zrównoważonego rozwoju.



5.

Następnie wraca do Polski, pod kierunkiem opiekunów z UMK i Bremy przygotowuje pracę licencjacką na temat zieleni miejskiej i odporności klimatycznej swojego rodzinnego miasta.



Co po studiach?

Studia licencjackie YUFE w zakresie zrównoważonego rozwoju miast oferują możliwość zgłębiania wiedzy z szerokiego zakresu dziedzin, w tym nauk społecznych (np. geografii, ekonomii, zarządzania i socjologii), nauk przyrodniczych (np. nauk o środowisku, biologii i ekologii), nauk technicznych (np. urbanistyki, inżynierii lądowej i sztucznej inteligencji) oraz nauk humanistycznych.

Dzięki temu na kolejnym etapie można realizować różne programy magisterskie na UMK, u partnerów YUFE i na innych uniwersytetach na całym świecie.



Programy studiów magisterskich na UMK:

Gospodarka przestrzenna i geozarządzanie



Geoinformacja środowiskowa



Global Change Biology



Programy magisterskie na partnerskich uczelniach:

Sustainable Development and Global Governance
Uniwersytet Karola III w Madrycie, Hiszpania



Sustainability Science, Policy and Society
Uniwersytet w Maastricht, Maastricht, Holandia



Environmental Policy and Law
Uniwersytet Wschodniej Finlandii, Joensuu, Finlandia



Praca po studiach



YUFE's Joint Bachelor in Urban Sustainability Studies to zupełnie nowy program, który rozpocznie się w roku akademickim 2025/2026. Oznacza to, że będziesz jedną z pierwszych osób, która ukończy ten międzynarodowy, multidyscyplinarny kierunek.

Zamierzone efekty uczenia się programu zapewniają umiejętności i wiedzę potrzebne do kariery związanej ze zrównoważonym rozwojem miast. Kierunek łączy różne dyscypliny naukowe i uczy rozwiązywania złożonych lokalnych problemów biorąc pod uwagę globalną perspektywę.

Trening krytycznego myślenia, adaptacji i umiejętności dalszej nauki przygotowuje Cię do pełnienia różnych ról w tworzeniu zrównoważonych i odpornych miast.

Zwiększ swoje szanse na zatrudnienie i zostań liderem w dziedzinie zrównoważonego rozwoju miast!

Międzynarodowe doświadczenie, praktyczna znajomość języka angielskiego (i innych) wzmocnią Twoją pozycję na rynku pracy. Jako pionierski projekt wspólnej edukacji program przygotowuje Cię do pracy we współpracy międzynarodowej. Już w trakcie studiów zbudujesz sieć kontaktów ze studentami, nauczycielami, firmami i instytucjami w całej Europie.



Studenci o YUFE

Studia licencjackie USS to nowość, ale studenci UMK i innych uczelni uczestniczyli już w różnych programach wymiany w ramach YUFE

W YUFE miałam niesamowitą okazję podróżować po Europie i dyskutować o projektach zaangażowania społecznego studentów i społeczności akademickiej. Dzięki YUFE mogłam rozwijać swoje zainteresowania uczestnicząc w warsztatach i szkoleniach. YUFE pozwoliło mi również pomagać innym angażując się prace z i na rzecz lokalnej społeczności. Jestem wdzięczna za możliwości rozwoju z YUFE i z niecierpliwością czekam na kolejne kroki w naszej wspólnej podróży ku lepszej przyszłości.



Aleksandra Śnieć
Studentka UMK
Reprezentantka UMK w studenckim forum YUFE



YUFE stawia na europejską tożsamość i integrację edukacji. Duch YUFE to współpraca, innowacyjność i odporność. Nauczyliśmy się pracować razem, wspierać się nawzajem i doceniać naszą różnorodność. Ten duch podkreśla naszą wyjątkowość i poprowadzi nas, gdy wkroczymy w kolejny rozdział naszego życia.

Baudouin de Meulemeester
Student Uniwersytetu w Maastricht –
licencjat z prawa
Klasa YUFE 2024

Wybór UMK jako uczelni początkowej oznacza:

Bezpłatną edukację!

Studia są bezpłatne, również dla studentów zagranicznych.

Niedrogie opcje zakwaterowania.

Na naszym kampusie znajduje się wiele akademików, w których można znaleźć miejsce do życia, nauki i spotkań towarzyskich.

Życie studenckie na dobrze wyposażonym kampusie.

Są tu obiekty sportowe, miejsca do odpoczynku, kluby studenckie, sale koncertowe, ogrody społeczne i inne udogodnienia!

Wsparcie przez cały okres studiów.

Oprócz opieki doradcy akademickiego, który pomoże Ci zaplanować swój program studiów, w razie potrzeby możesz liczyć na wsparcie psychologiczne.

Okazję do odkrycia Torunia – gotyckiej perełki wpisanej na listę UNESCO, w której tętni życie kulturalne, a koszty utrzymania są przystępne.



Kryteria przyjęcia

Zasady rekrutacji

W przypadku wyboru UMK jako początkowej uczelni rejestracja odbywa się za pośrednictwem platformy YUFE Virtual Campus, a następnie na stronie Internetowej Rejestracji Kandydatów UMK (IRK).

Warunkiem wstępnym przystąpienia do rekrutacji jest osiągnięcie 70% z rozszerzonej matury z języka angielskiego, 50% z matury z języka angielskiego na poziomie dwujęzycznym lub zdanie matury międzynarodowej.



YUFE Virtual
Campus



Internetowa
Rekrutacja
Kandydatów - UMK

Zasady kwalifikacji dla osób z „nową maturą”

Wymagane przedmioty	Przelicznik dla poziomu przedmiotu	
	podstawowy	rozszerzony
Biologia albo chemia albo filozofia albo fizyka albo geografia albo historia albo historia muzyki albo historia sztuki albo informatyka albo język łaciński i kultura antyczna albo język polski (część pisemna) albo matematyka albo wiedza o społeczeństwie*	$p_1 = 0,30$	$p_1 = 0,50$
Język angielski – część pisemna (min. 70%)	-	$p_2 = 0,50$

*W postępowaniu kwalifikacyjnym uwzględniany jest najkorzystniejszy dla kandydata przedmiot tzn. przedmiot, z którego wynik po przemnożeniu przez odpowiedni przelicznik daje najwyższą wartość.

Szczegółowe zasady rekrutacji dla obywateli polskich oraz zasady rekrutacji dla osób niebędących obywatelami polskimi są dostępne na stronie ncu.eu/yufe-uss

Sprawdź warunki
i terminy rekrutacji



Planowanie studiów



Doradcy akademicki

Doradca pomoże Ci obrać najlepszą ścieżkę rozwoju. W razie potrzeby wspólnie wybieriecie kursy, moduły YUFE Minors i przedmioty, aby osiągnąć wyznaczone cele programowe. Doradca pomoże również w przygotowaniu się do wyboru studiów magisterskich lub wyborze ścieżki zawodowej kariery.



Organizacja pobytu za granicą

Ponieważ będziesz studiować w co najmniej jednej zagranicznej uczelni YUFE, należy wziąć pod uwagę koszty i logistykę związane z pobytem za granicą. Sposób znalezienia zakwaterowania i koszty utrzymania podczas studiów będą w dużej mierze zależeć od wybranych uczelni. Jednak wszyscy nasi partnerzy są dobrze przygotowani do tego, aby pomóc Ci w zorganizowaniu Twojego pobytu.

Jak aplikować?

Rozpocznij rekrutację w Wirtualnym Kampusie.

Procedurę aplikacyjną rozpoczynasz od złożenia wniosku w Wirtualnym Kampusie YUFE, gdzie możesz określić preferowaną uczelnię startową. Zostaniesz poproszony o wykazanie, że spełniasz wymagania wstępne. Następnie skontaktuje się z Tobą specjalista ds. rekrutacji YUFE, który poprowadzi Cię przez proces składania wniosku.

Terminy aplikacji różnią się w zależności od uniwersytetu początkowego. Sprawdź Wirtualny Kampus YUFE.

virtualcampus.yufe.eu



Kontynuuj proces przyjmowania i rejestracji zgodnie z zasadami obowiązującymi na wybranym uniwersytecie początkowym.

Kontakt

admission_yufe@umk.pl



Strona kierunku na UMK

ncu.eu/yufe-uss



Strona YUFE

yufe.eu/yufe-bachelor



Zapisy

virtualcampus.yufe.eu

