

ZATWIERDZAM

Dziekan Wydziału Nauk o Ziemi i Gospodarki Przestrzennej

DZIEKAN
Marek Kator
.....
Data, imię, nazwisko, podpis UMK

**PLAN EWAKUACJI DORAŻNEJ WYDZIAŁU NAUK
O ZIEMI I GOSPODARKI PRZESTRZENNEJ
z obiektu przy ul. Lwowska 1**

I. INFORMACJE OGÓLNE

1. Ewakuację doraźną pracowników i studentów (ludzi) zarządza się w sytuacji kryzysowej w celu zapewnienia im bezpieczeństwa, jako metodę ochrony przed niebezpiecznymi zdarzeniami losowymi, zarówno w sensie zapobiegawczym jak i ratowniczym.
2. Ewakuacja doraźna z obiektu Wydziału Nauk o Ziemi i Gospodarki Przestrzennej (WNoZiGP) przy ul. Lwowska 1 (dalej Wydziału) może być zarządzona w związku z zagrożeniem pożarowym, katastrofy budowlanej, incydentu bombowego (ataku terrorystycznego) lub innym. W czasie wojny ewakuacja może być prowadzona w przypadku bezpośredniego zagrożenia dla życia lub zdrowia pracowników i studentów wskutek oddziaływania przeciwnika.
3. Osobami uprawnionymi do zarządzania ewakuacji ludzi z obiektów Wydziału, na podstawie informacji o realnym zagrożeniu lub decyzji policji (dowódcy straży pożarnej, grupy antyterrorystycznej lub innego pododdziału specjalnego) są:
 - Rektor UMK,
 - Kanclerz UMK,
 - Dziekan Wydziału,
 - Kierownik Zespołu Administracyjno-Gospodarczego obiektów przy ul. Lwowska 1 (dalej kierownik ZAGOL).

II. ORGANIZACJA

1. Ewakuację organizuje i nadzoruje Dziekan Wydziału, a w razie jego nieobecności wyznaczona przez niego osoba. Po przybyciu do budynku policji (straży pożarnej, grupy antyterrorystycznej lub innego pododdziału specjalnego) kierowanie akcją przejmuje dowódca przybyłej jednostki.
2. W zależności od zaistniałej sytuacji ewakuacja może odbywać się:
 - 1) jednocześnie ze wszystkich kondygnacji i pomieszczeń Wydziału,
 - 2) kolejno z oddzielnych kondygnacji lub z poszczególnych pomieszczeń.
3. W zależności od warunków pogodowych ewakuacja może być prowadzona:

- 1) do planowanych rejonów (rejonu) zbiórki,
 - 2) do rejonu wyznaczonego doraźnie,
 - 3) do budynków (wydzielonych pomieszczeń) innych wydziałów UMK, z którymi wcześniej zawarto porozumienia w sprawie wzajemnego czasowego udostępnienia obiektu.
4. Wyznacza się dwa planowe rejonu zbiórki osób ewakuowanych – *załącznik nr 1*:
- 1) rejon nr 1, wyznacza się w strefie bezpiecznej, oddalonej od budynku zgodnie z przepisami ppoż.;
 - 2) rejon nr 2, wyznacza się w strefie bezpiecznej, odległości od wszelkich budynków co najmniej 150 m. Do rejonu nr 2 prowadzi się ewakuację w sytuacji wystąpienia zagrożenia bombowego (wystąpienia incydentu bombowego) na terenie UMK.
5. W celu sprawnego i szybkiego przeprowadzenia ewakuacji wyznacza się, 4 punkty koordynacji, organizuje się punkt pomocy medycznej oraz patrol porządkowo-ochronny:
- 1) punkt koordynacji nr 1, przy wyjściu głównym z budynku A;
 - 2) punkt koordynacji nr 2, przy wejściu na główną klatkę schodową z poziomu niskiego parteru w budynku A;
 - 3) punkt koordynacji nr 3, przy wejściu na główną klatkę schodową z pierwszego piętra w budynku A;
 - 4) punkt koordynacji nr 4, przy wejściu na południową klatkę schodową z drugiego piętra w budynku A;
 - 5) punkt pomocy medycznej (PPM) w pomieszczeniu szatni obiektu od strony ul. Lwowskiej, a po opuszczeniu budynku w rejonie zbiórki osób ewakuowanych;
 - 6) patrol porządkowo-ochronny (PPO) na trasie od obiektu przy ul. Lwowska 1 do wyznaczonego rejonu zbiórki. Po opuszczeniu budynku komendant PPO pełni obowiązki komendanta rejonu zbiórki osób ewakuowanych.
6. Do kierowania ewakuacją powołuje się Zespół Kierowania (ZK) w składzie, *załącznik nr 2*:
- 1) kierownik ZK (dziekan Wydziału lub wyznaczona osoba z grona władz dziekańskich);
 - 2) czterech koordynatorów;
 - 3) jednoosobową obsadę PPM;
 - 4) dwuosobowy PPO.
7. W przypadku zaistnienia zagrożenia po godzinach pracy oraz w dniach wolnych od pracy, do czasu przybycia ZK lub jednostki policji (straży pożarnej, grupy antyterrorystycznej, innego specjalnego pododdziału) kierowanie przygotowaniem do ewakuacji powierza się pracownikom portierni budynku od strony ul. Lwowska 1.

III. ALARMOWANIE

1. Obiekt przy ul. Lwowska 1 nie posiada systemu alarmowania. Powiadomianie w budynku odbywa się przez system powiadamiania głosem oraz za pomocą sieci telefonicznej stacjonarnej i komórkowej, wg schematu powiadamiania- *załącznik nr 3* do niniejszej instrukcji.
2. Podczas trwania akcji ewakuacyjnej utrzymywana będzie łączność z osobami funkcyjnymi w sieci telefonii komórkowej wg schematu łączności - *załącznik nr 4*.

IV. PRZEMIESZCZANIE

1. Przemieszczanie pracowników i studentów będzie realizowane w **VI etapach**:

- 1) **etap I** - przyjęcie informacji o zagrożeniu, analiza i ocena sytuacji, podjęcie decyzji o ogłoszeniu ewakuacji. Osoba podejmująca decyzję o ogłoszeniu ewakuacji ocenia i ustala:
 - rodzaj zagrożenia,
 - przewidywane skutki wystąpienia zagrożenia,
 - kondygnacje (pomieszczenia) najbardziej zagrożone, które należy ewakuować w pierwszej kolejności,
 - czas rozpoczęcia ewakuacji,
 - rejon zbiórki osób ewakuowanych,
 - siły i środki niezbędne do prowadzenia ewakuacji.
- 2) **etap II**- powiadomienie Zespołu Kierowania, strażników (pracowników portierni) o decyzji do ewakuacji. Za pomocą ustalonych systemów powiadamiania, osoba podejmująca decyzję o ewakuacji przekazuje członkom Zespołu Kierowania:
 - rodzaj zagrożenia,
 - czas rozpoczęcia ewakuacji,
 - zakres ewakuacji (wszystkie kondygnacje i pomieszczenia budynku lub najbardziej zagrożone),
 - rejon zbiórki osób ewakuowanych.
- 3) **etap III**- przygotowanie budynku, tras i rejonu zbiórki do ewakuacji, obejmuje wykonanie czynności:
 - udrożnienie dróg ewakuacji,
 - przygotowanie trasy ewakuacyjnej i rejonu (punktów) zbiórki
 - uruchomienie PPO i PPM.
- 4) **etap IV**- prowadzenie ewakuacji:
 - podanie sygnału **EWAKUACJA**,
 - obwieszczenie komunikatu o ewakuacji przez koordynatorów w wyznaczonych punktach koordynacji,
 - opuszczenie budynku przez pracowników i studentów, udanie się do wyznaczonego rejonu zbiórki (punktów zbiórki),
 - sprawdzenie pomieszczeń przez koordynatorów,
 - opuszczenie budynku przez Zespół Kierowania, portierów i ochronę.
- 5) **etap V**- akcja policji lub straży pożarnej, pododdziału sił specjalnych polegająca na likwidacji zaistniałego zagrożenia.
- 6) **etap VI**- powrót do budynku po zakończeniu akcji likwidującej zagrożenie:
 - uzyskanie pozwolenia na powrót do budynku od dowódcy patrolu likwidującej zagrożenie lub kierownika ZAGOL;
 - przejście protokolarne obiektu przez kierownika ZAGOL od dowódcy patrolu;
 - powiadomienie komendanta rejonu zbiórki o zakończeniu akcji i decyzji powrotu do budynku;
 - wejście do budynku kierownika ZAGOL, strażników, koordynatorów i zajęcie przez nich punktów koordynacji;
 - wydanie zezwolenia do powrotu i powrót do budynku pracowników i studentów;
 - zebranie uwag przez kierownika o przebiegu ewakuacji od funkcyjnych ZK;
 - ocena przebiegu akcji przez Dziekana Wydziału, opracowanie i złożenie pisemnego sprawozdania kanclerzowi lub rektorowi UMK.

2. Zakres odpowiedzialności i wykonywanych czynności przez osoby funkcyjne ZK, zaangażowanych portierów podczas prowadzenia ewakuacji doraźnej przedstawiono w załączniku nr 5 do niniejszej instrukcji.

V. ZAŁĄCZNIKI

1. Schemat rejonów zbiórki osób ewakuowanych,
2. Skład osobowy Zespołu Kierowania,
3. Schemat powiadamiania głosowego,
4. Schemat łączności,
5. Zakres odpowiedzialności i wykonywanych czynności osób funkcyjnych Zespołu Kierowania.
6. Schematy kondygnacji:
 - schemat kondygnacji nr 1, poziom niskiego parteru budynek A,
 - schemat kondygnacji nr 2, poziom parteru budynku A,
 - schemat kondygnacji nr 3, poziom pierwszego piętra budynek A,
 - schemat kondygnacji nr 4, poziom drugiego piętra budynek A.

OPRACOWAŁ

Kierownik Zespołu
Administracyjno-Gospodarczego
23.04.2020 Ewa Szymeczko
Data, imię i nazwisko, podpis

UZGODNIONO
Kierownik ZAGOL

Kierownik Zespołu
Administracyjno-Gospodarczego
23.04.2020 Ewa Szymeczko
Data, podpis mgr Ewa Szymeczko

KIEROWNIK
Działu Spraw Obronnych
24.04.2020
płk rez. dr inż. Jan Zambiski

ZATWIERDZAM
Dziekan WNoZiGP

Marek Kejna
DZIEKAN

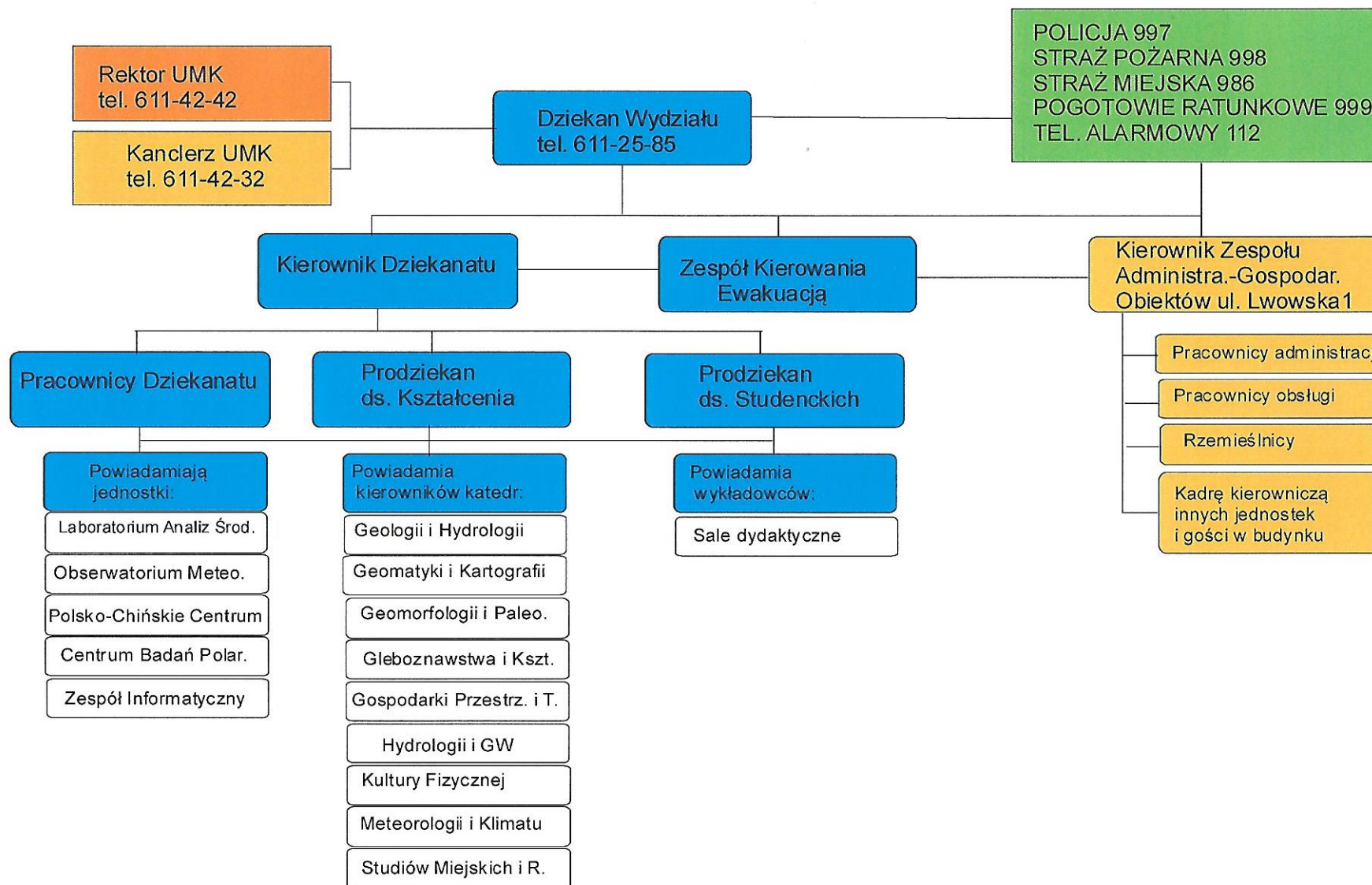
Dr hab. Marek Kejna, prof. UMK

**SKŁAD OSOBOWY ZESPOŁU KIEROWANIA EWAKUACJĄ
WYDZIAŁU NAUK O ZIEMI I GOSPODARKI PRZESTRZENNEJ**

Lp.	Funkcja w ZK	Stanowisko służbowe	Imię i nazwisko	Telefon
1	Kierownik ZK	Dziekan Wydziału	Dr hab. Marek Kejna, prof. UMK	56 611 25-85, 56 611 26-29
2	Zastępca KZ	Prodziekan ds. studenckich	Dr hab. Marcin Switoniak, prof. UMK	56 611 25-55,
3	Koordynator nr 1 - wejście główne	Specjalista	Mgr Michał Dąbrowski	56 611 25-58
4	Koordynator nr 2 – niski parter	Specjalista	Mgr Marek Chabowski	56 611 25-44
5	Koordynator nr 3 – pierwsze piętro	St. specjalista	Dr Adam Solarczyk	56 611 26-11
6	Koordynator nr 4 – drugie piętro	Pracownik Obserwatorium Meteorologicznego	Dr Przemysław Wyszniński	56 611 26-16
7	Pomoc medyczna (PPM)	Specjalista	Beata Pękala-Gruszka	56 611 25 07
8	Patrol Porządkowo Ochronny: - komendant PPO(rejonu zbiórki)	Prodziekan ds. kształcenia	Dr Anna Dubownik	56 611 25-98
9	Patrol Porządkowo Ochronny: - patrolowy	Pracownik Dziekanatu	Mgr Anita Krawiec	56 611 25-87

AK

**SCHEMAT POWIADAMIANIA GŁOSEM
w budynku Wydziału Nauk o Ziemi i Gospodarki Przestrzennej
ul. Lwowska 1**



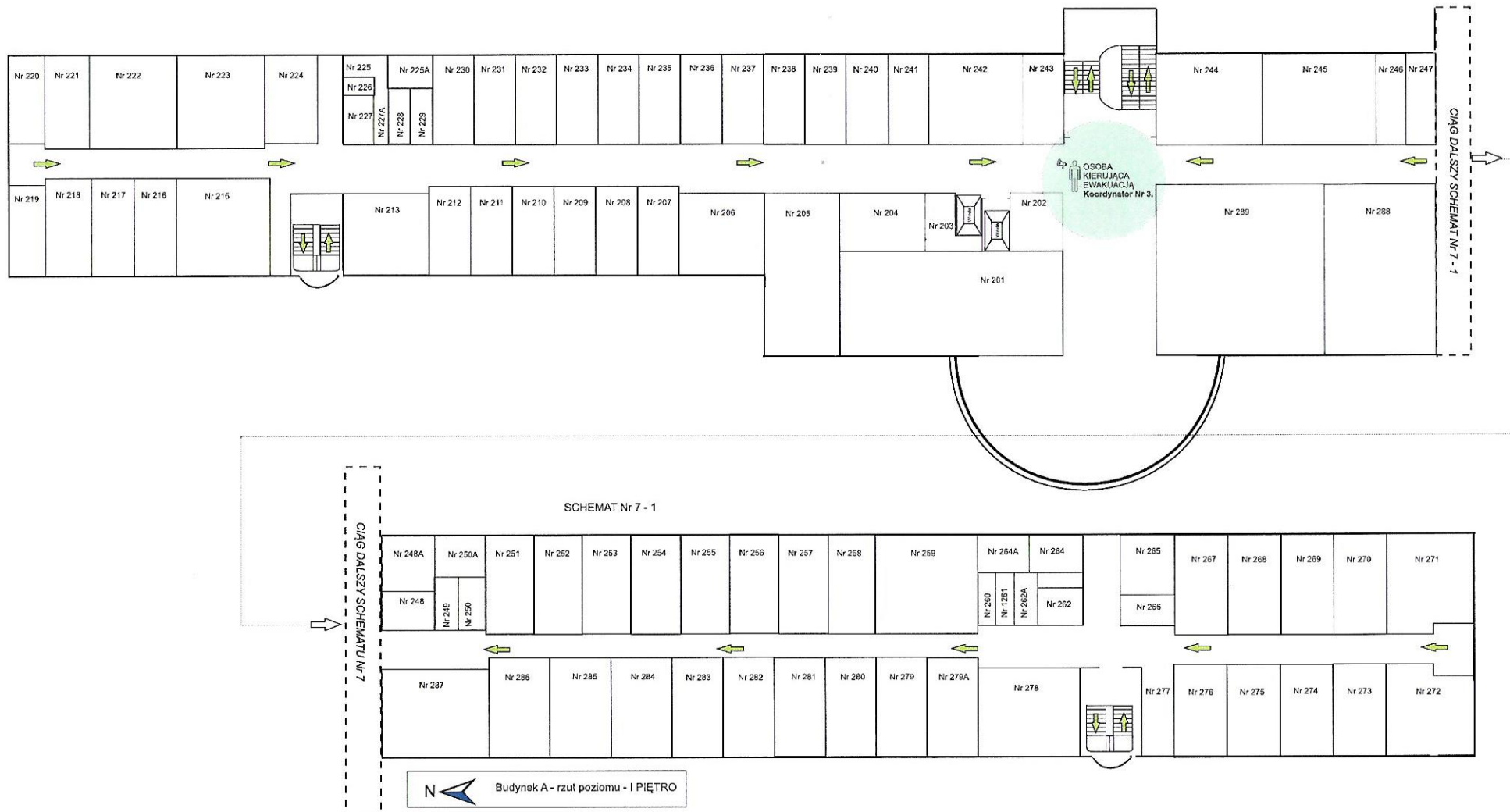
SCHEMAT ŁĄCZNOŚCI

TELEFONY ALARMOWE

Telefon alarmowy	Pogotowie Ratunkowe	Pogotowie Policji	Straż Pożarna	Straż Miejska	Pogotowie Gazowe	Pogotowie Energetyczne	Pogotowie Wodno-Kan.	Pogotowie Ciepłownicze	Pogotowie drogowe
112	999	997	998	986	992	991	994	993	954

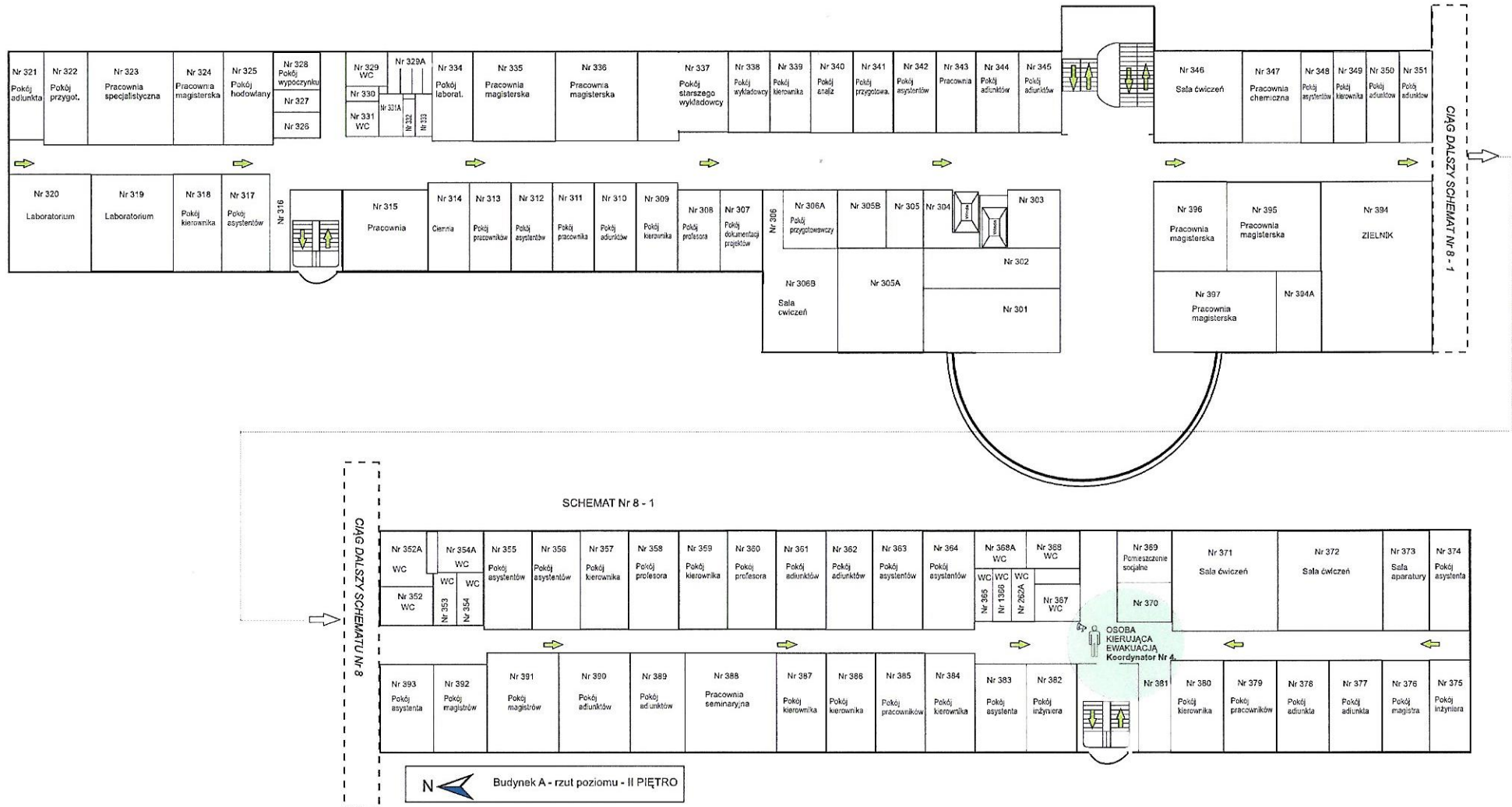
SIEĆ DOWODZENIA	Tel. stac.
Rektor UMK	611-42 42
Kanclerz	611-42 32
Z-ca Kanclerza ds. Administracyjnych	611-30-90
Z-ca Kanclerza ds. Technicznych	611-42 32
Dziekan Wydziału	611-25-85
Prodziekan ds. Kształcenia	611 25-98
Prodziekan ds. Studenckich	611 25-55

WYDZIAŁ NAUK O ZIEMI I GOSPODARKI PRZESTRZENNEJ
 schemat kondygnacji Nr 7, rzut poziomy - Budynek A - I PIĘTRO
 Ul. Lwowska 1, tel. 611-25-85, 611-25-86



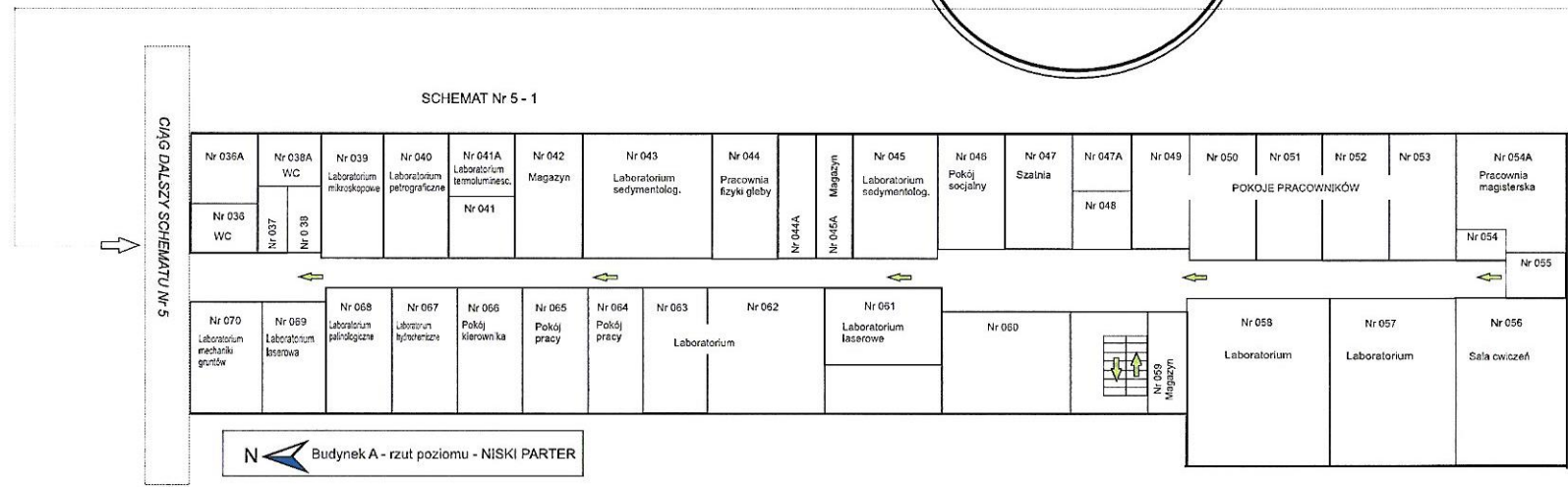
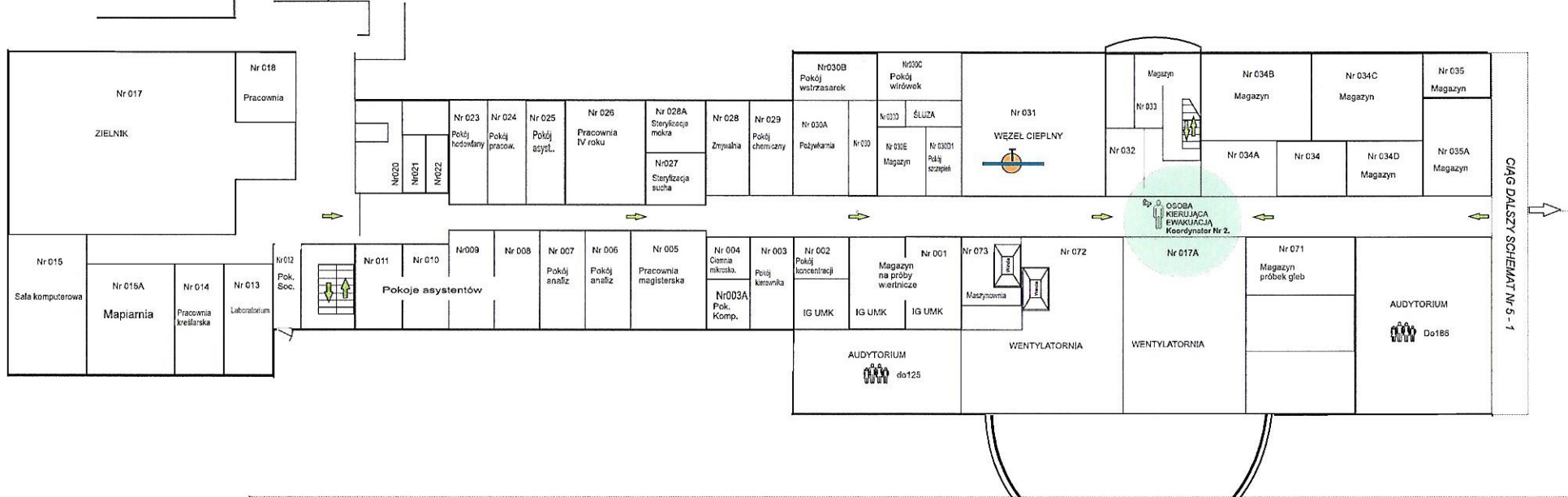
Handwritten signature

WYDZIAŁ NAUK O ZIEMI I GOSPODARKI PRZESTRZENNEJ
 schemat kondygnacji Nr 8, rzut poziomy - Budynek A - II PIĘTRO
 Ul. Lwowska 1, tel. 611-25-85, 611-25-86



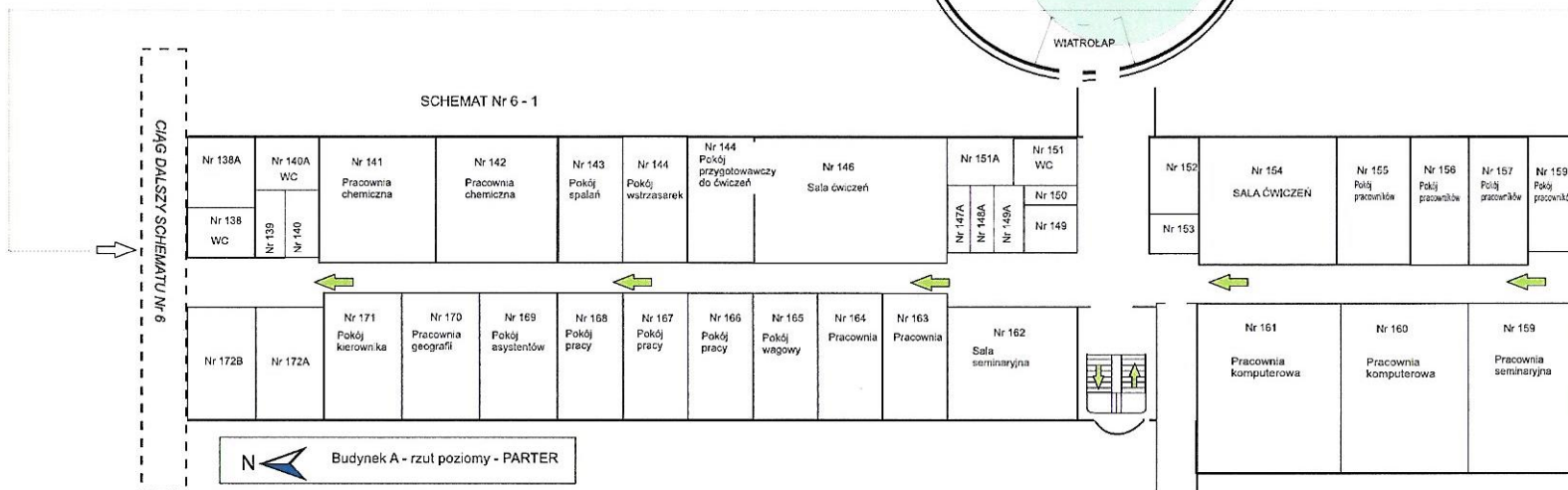
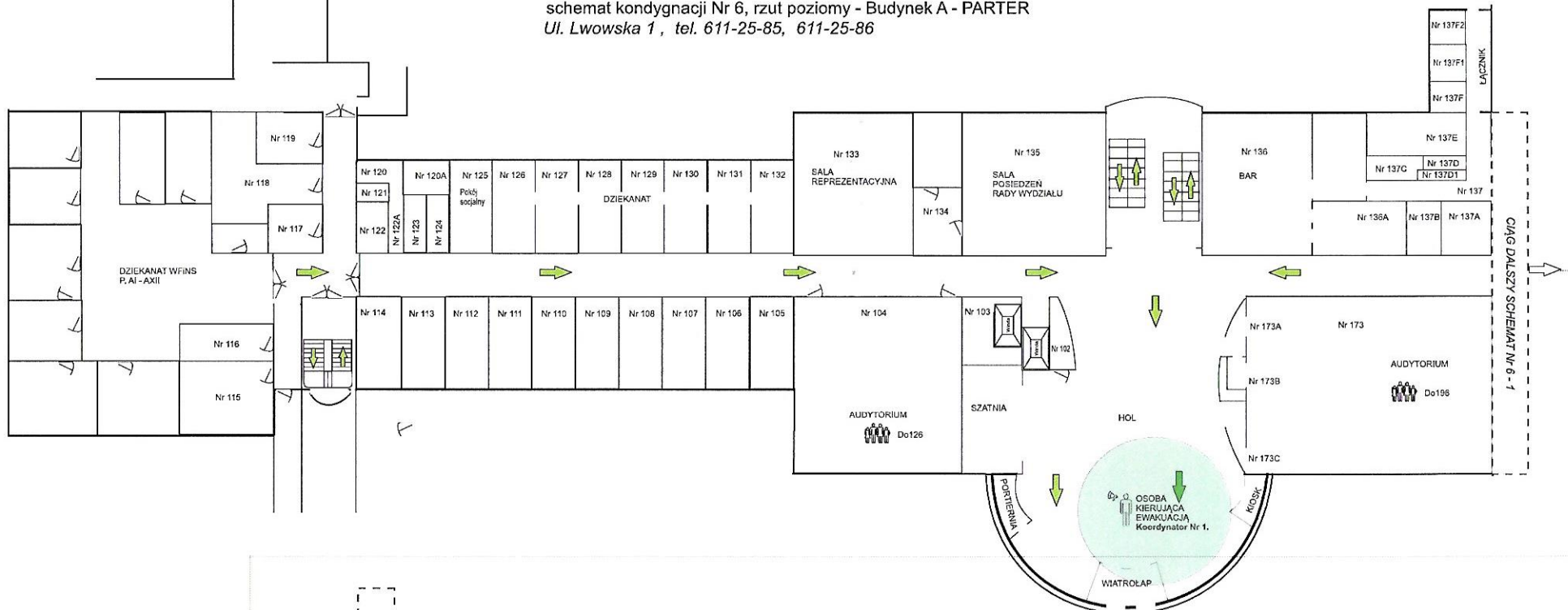
[Handwritten signature]

WYDZIAŁ NAUK O ZIEMI I GOSPODARKI PRZESTRZENNEJ
 schemat kondygnacji Nr 5, rzut poziomy - Budynek A - NISKI PARTER
 Ul. Lwowska 1, tel. 611-25-85, 611-25-86



Handwritten signature

WYDZIAŁ NAUK O ZIEMI I GOSPODARKI PRZESTRZENNEJ
 schemat kondygnacji Nr 6, rzut poziomy - Budynek A - PARTER
 Ul. Lwowska 1, tel. 611-25-85, 611-25-86



[Handwritten signature]